

Plan de l'emprise du chantier

Vous devez transmettre à tous les exploitants de réseaux concernés par votre chantier :

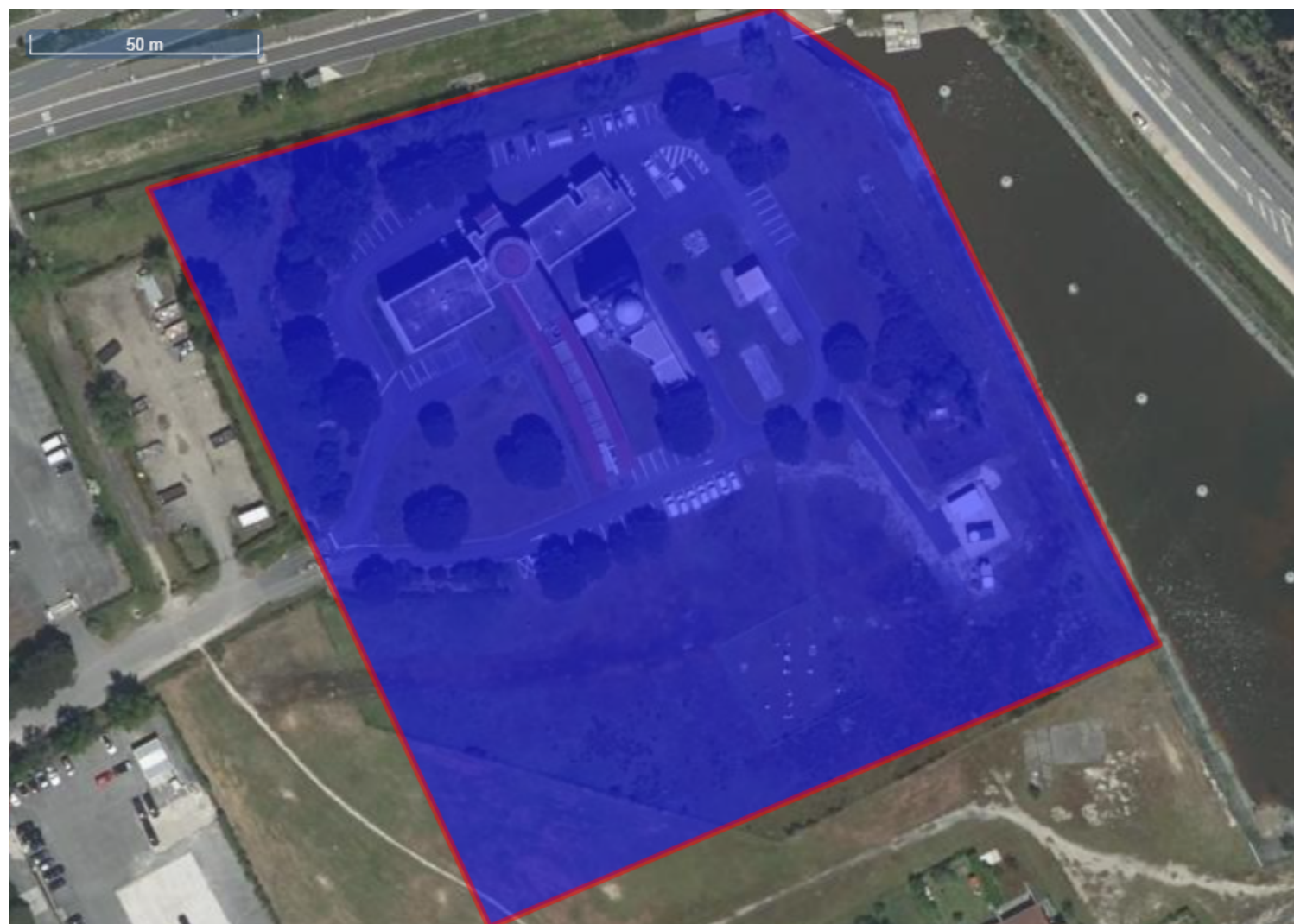
- le présent document intitulé « Plan de l'emprise du chantier »,
- les formulaires pré-remplis CERFA 14434*02 (Formulaire DT/DICT) ou 14523*03 (avis de travaux urgents) à compléter par vos soins. Vous pouvez également faire parvenir le fichier XML de votre dossier déclarant de façon dématérialisée aux exploitants.

Selon les dispositions de l'article R.554-22-V du code de l'environnement (créé par l'article 4 du décret n°2011-1241 du 05 octobre 2011 relatif à l'exécution de travaux à proximité de certains ouvrages souterrains, aériens ou subaquatiques de transport ou de distribution) "**si le marché de travaux ou la commande des travaux n'est pas signé dans les trois mois suivant la date de la consultation du guichet unique [...]**", un renouvellement de la demande est nécessaire.

Informations sur le projet :

Localisation du chantier :	33700 Mérignac	(Code INSEE : 33281)
Nature de la consultation :	DT	
Date de la consultation :	12 févr. 2025	
N° consultation du téléservice :	2025021200126TNP	

Tracé de l'emprise du chantier :



Communes concernées par le chantier :

33700 Mérignac

(code INSEE 33281) (Commune principale)

Légende :

Système géodésique : **RGF 93**
EPSG : **EPSG:4171**
Echelle : **1 / 1068**
Surface : **27053 m²**

Couches affichées :
- Réseaux routiers: 2011
- Carte: 2012
- Photographies aériennes: Géoportail Numérique 2009

Coordonnées géoréférencées de l'emprise du chantier:

Emprise au format GML :

```
<gml:MultiSurface srsName="EPSG:4171">  
<gml:surfaceMember>  
<gml:Polygon>  
<gml:exterior>  
<gml:LinearRing>  
<gml:posList srsDimension="2">-0.693213 44.831694 -0.692254 44.830224  
-0.690375 44.830787 -0.691122 44.831892 -0.691453 44.832053 -0.693213  
44.831694</gml:posList>  
</gml:LinearRing>  
</gml:exterior>  
</gml:Polygon>  
</gml:surfaceMember>  
</gml:MultiSurface>
```

Vous trouverez ci-dessous les coordonnées du ou des polygones de votre chantier sous le format Latitude/Longitude. Les coordonnées sont affichées selon les règles suivantes :

- Le premier polygone est celui qui a le point le plus à gauche sur le plan
- Les autres polygones sont ensuite affichés dans le sens des aiguilles d'une montre

Emprise du chantier :

Polygone 1		
Sommets	Latitude	Longitude
Coordonnées sommet 1	44.831694353515644	-0.6932131957188686
Coordonnées sommet 2	44.83022406420164	-0.6922542906567789
Coordonnées sommet 3	44.83078702237105	-0.690375019249394
Coordonnées sommet 4	44.83189160380514	-0.6911218992535101
Coordonnées sommet 5	44.83205318091323	-0.6914529083204959
Coordonnées sommet 6	44.831694353515644	-0.6932131957188686